

UNSER SCHULSONG

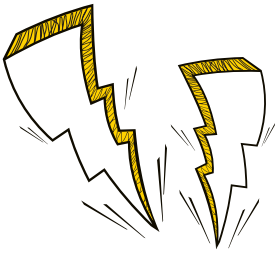
KOMM MACH DOCH MIT

Schule Bergisch Neukirchen



SO KLINGT'S!

Reggae-Feeling gefällig? Dann ist dieser Song genau das richtige für eure Schule. Im Refrain steigt die Party und spätestens nach 2 mal hören singen alle mit.



VARIANTEN/TIPPS

Zusätzlich zu den Begleitungen ist es vor allem für Schulaufführungen toll, wenn ihr euren Song mit ein wenig Choreografie schmückt. Hier bietet euch euer Song gerade aufgrund der Tempowechsel viele Möglichkeiten. Im langsamen Teil könnte sich ein einfacher Tanzschritt anbieten (z.B.: Schritt nach rechts, anderes Bein ranziehen. Schritt nach links, anderes Bein ranziehen). Im schnellen Refrain ist es wahrscheinlich sinnvoller eine kleinere Bewegung im stehen zu machen (abwechselnd die Schultern wippen). Auch pantomimische Gesten funktionieren sehr gut (z.B.: mit dem Zeigefinger eine anlockende Geste bei „komm sei doch auch mit dabei“).

Lasst bei diesem Thema eurer Kreativität freien lauf. Holt vor allem die Kinder mit an Board bei der Ideenfindung. Kinder haben oft tolle Ideen für Tänze und Choreografien. Besprecht zusammen mit den Kindern, welche Bewegungen und Tanzschritte schön wären und findet eine gemeinsame Umsetzung. Wir wünschen euch für eine Aufführungen auf jeden Fall viel Spaß und Freude.



INHALT DES PAKETS

- Kopiervorlage Boomwhackers®-Begleitung (2 Seiten)
- Kopiervorlage Glockenspiel-Begleitung (2 Seiten)
- Noten
- Text

UNSER
SCHULSONG



UMSETZUNG

Euer Schulsong ist eine mitreissende Mischung aus Reggae und Ska mit einer Portion Hip Hop. Der Song regt zum Mitmachen & Mitsingen an. Damit eure Aufführung zum Hit wird, haben wir uns verschiedene Begleitungen ausgedacht. Setzt sie so ein, wie ihr es für passend haltet.

Bodypercussion:

Bodypercussion ist immer einfach und schnell umzusetzen. Es werden keinerlei Instrumente benötigt, nur ein wenig Platz damit sich niemand gegenseitig auf die Füße tritt. Die Begleitung für alle drei Teile ist sehr einfach und eignet sich somit für alle Kinder, egal welchen Alters. Im Vers wird ganz einfach abwechselnd gestampft und geklatscht. Das Tempo ist hier gemütlich langsam. Orientiert euch am Schlagzeug. Die Bassdrums spielt genau mit eurem Stampfer und die Snaredrum genau mit dem Klatscher.

Im Prechorus orientieren wir uns wieder am Schlagzeug und stampfen nur noch genau mit der Bassdrum.

Achtung, im Refrain wird's fetzig! Das Tempo hier ist jetzt doppelt so schnell, aus Reggae wird an dieser Stelle ein Ska Rhythmus. Wir Klatschen auf 2 & 4. Als Orientierung dient wieder das Schlagzeug. Die Snare spielt wiederum genau mit dem Klatscher.

Glockenspiel:

Tauscht bei euren Glockenspielen den Ton H für B.

Die Glockenspiele haben zwei Verschiedene Teile zu spielen. Einen sehr einfachen Teil für den Vers und Prechorus und einen etwas anspruchsvolleren Teil für den Refrain. Falls die Kinder Schwierigkeiten haben, die richtigen Töne zu treffen, entfernt ihr alle Töne, die nicht benötigt werden (benötigt werde C, F, G, A, B & C).

Im Vers / Prechorus spielen die Glockenspiele genau mit dem Klatscher der Bodypercussion. Dieser Teil ist also ganz einfach.

Beim Einüben der Melodie für den Refrain hilft den Kindern ihr Gehör und natürlich auch ihre Stimme. Nutzt also die Gelegenheit für ein klein wenig Stimm- & Gehörbildung:

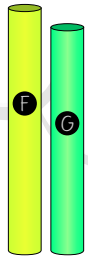
Spielt den Kindern zunächst die Glockenspiel Melodie vor (entweder auf Klavier oder Glockenspiel - oder ihr singt / summt sie vor). Die Kinder summen die Melodie zunächst nach, auf der Silbe „M“. Die Kindern sollen erfahren, wie der Ton tief im Hals entsteht. Danach wird die Melodie gesungen auf verschiedenen Silben: „La“ mit weit geöffnetem Mund, „Do“ mit gespitztem Mund, „Si“ mit scharfem „S“ und einem Lächeln im Gesicht.

Wenn die Kinder mit der Melodie vertraut sind können sie sich an den Glockenspielen versuchen. Hierbei helfen natürlich auch die Notenfarben. Natürlich müsst ihr auch hier wieder darauf achten, dass der Refrain doppelt so schnell gespielt wird, wie der Vers.

Boomwhackers:

Ihr benötigt Boomwhackers in folgenden Tonhöhen: F, G, B & C. Falls ihr keine Boomwhackers für den Ton B habt, könnt ihr diesen Ton durch F ersetzen. Stellt die Kinder mit den Boomwhackers am besten von links nach rechts genau in der Reihenfolge auf, in der die Töne benötigt werden (F -> G -> B -> C). Der Rhythmus dieser Begleitung ist etwas anspruchsvoller, entsprechend richtet sie sich eher an die älteren Kinder. Im Vers werden im Reggae typische Off-Beats gespielt. Ihr könnt euch hier sehr gut am Klavier orientieren, das den gleichen Rhythmus spielt. Im Prechorus haben die Boomwhackers Pause. Wenn es mit dem Chorus losgeht wird ein punktierter Rhythmus gespielt auf den Tönen F und B. Die Töne G und C antworten jeweils mit Viertelnoten. Ihr könnt diesen Rhythmus mit den Kindern am besten üben durch Vor- und Nachklatschen. Wenn alle Kinder den Rhythmus internalisiert haben und sicher beherrschen, könnt ihr auf die Boomwhackers umsteigen. Auch bei dieser Begleitung müsst ihr natürlich wieder darauf achten, dass der Chorus doppelt so schnell gespielt wird, wie der Vers und der Prechorus.

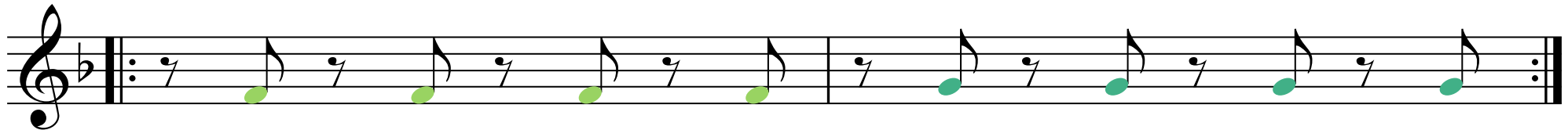


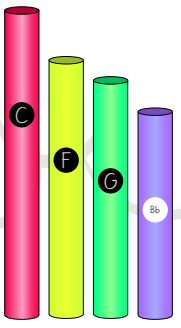


BOOMWHACKERS-BEGLEITUNG

Der Vers kann so mit Boomwhackers® begleitet werden.

VERS

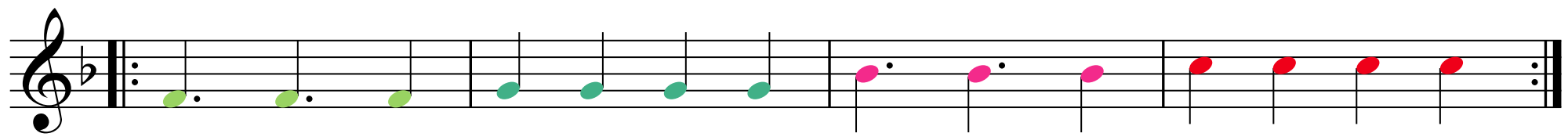


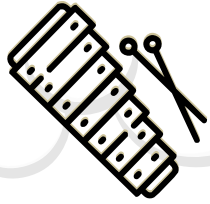


BOOMWHACKERS-BEGLEITUNG

Diese 4 Takte zeigen die Boomwhackers®-Begleitung über den Chorus. Achtung: Der Ton Bb wird gebraucht!

CHORUS



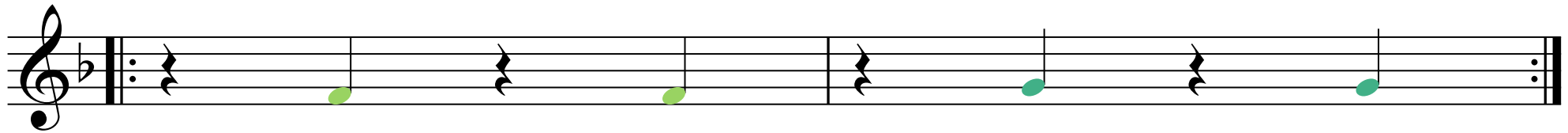


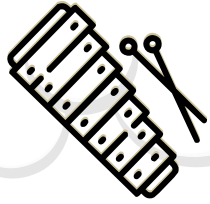
GLOCKENSPIEL

Diese Glockenspiel-Melodie kann über die Verses und den Pre-Chorus gespielt werden.

UNSER
SCHULSONG

VERS / PRECHORUS



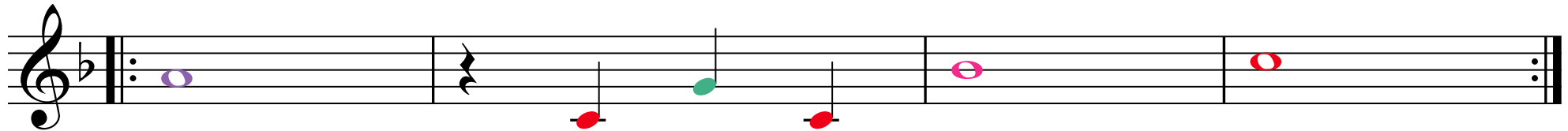


GLOCKENSPIEL

Diese Glockenspiel wird über den Chorus gespielt. Achtung: Hier wird der Ton Bb gebraucht.

UNSER
SCHULSONG

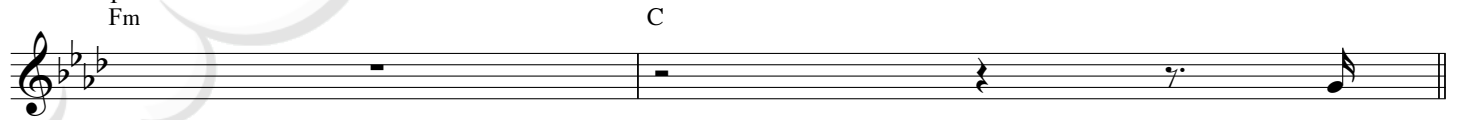
CHORUS



KOMM MACH DOCH MIT

Schule Bergisch Neukirchen

♩ = 74 bpm
Fm



Ein

VERS



neu - er Tag___ geht end - lich los,___ hier werd' ich viel___ er - leb'n.____ Der



Schul-hof ist___ un - end - lich groß___ hier wird auf al - le acht___ ge - geb'n.____ Beim



Fuß - ball und auch beim Schwimm'n, ist's fair, wie im Schü - ler - par - la - ment.____ Wir



zähl'n auf al - le Stimm'n. Das ist was man Freund - schaft nennt. O - o - oh -

PRE-CHORUS



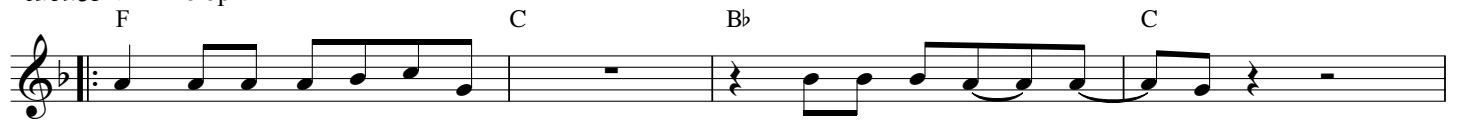
oh, an die - ser Schu - le.____ O - o - oh -



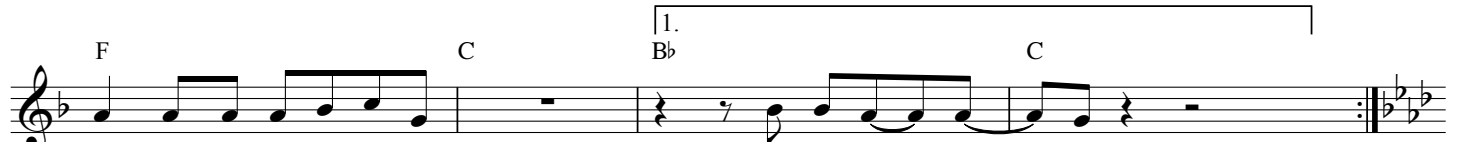
oh, hier in der Stadt.

CHORUS

♩ = 148 bpm



Komm, sei doch auch mit da - bei! Hier an die - ser___ Schu - le.



Komm, mach doch mit 1, 2, 3! An die - ser___ Schu - le.



In Ber - gisch Neu - kir - chen,___ 1, 2

INTERLUDE

Fm C Fm C

VERS

$\text{♩} = 74 \text{ bpm}$

Fm C Fm C Fm C Fm C

Die nächs-te
 Klas - sen - fahrt ist nicht mehr fern, das wird ne gu - te Zeit! Hier
 hab ich al - le Leu - te gern, bald ist es schon so - weit. Das
 Kli - ma ist uns wich - tig, wir käm - pfen ge - mein - sam da - für. Wir
 wis - sen das ist rich - tig, es öf - fnet sich die nächs - te Tür! O - o - oh -

PRE-CHORUS

Bbm C Bbm C

oh, an die - ser Schu - le. O - o - oh -
 oh, hier in der Stadt. Hier an

RAP-TEIL

Fm C Fm C Fm C Fm C

die - ser Schu - le ist für al - le was da - bei, wir könn'n le - sen, schrei ben, rech nen, eins plus eins, ja, das macht drei. Hä? Ge -
 nau das hab ich auch ge dacht, doch was viel wich - ti - ger ist, dass wir ein Team und du mein Freund, du mei - ne Freun din bist. Wir
 setz - en uns auf die - ser Welt für's Kli - ma ein. Wir fei - ern uns' - re Fes - te, ganz e - gal ob groß, ob klein. Wir sind
 Eins, wir sind stark, kön - nen mehr! Wir sind ber - gisch le - gen - där, schau mal her! O - o - oh -

PRE-CHORUS

B♭m *C*

oh, an die - ser Schu - le. O - o - oh -

B♭m *C*

oh, hier in der Stadt.

CHORUS $\text{♩} = 148 \text{ bpm}$

F *C* *B♭* *C*

Komm, sei doch auch mit da - bei! Hier an die - ser Schu - le.

F *C* *B♭* *C*

Komm, mach doch mit 1, 2, 3! An die - ser Schu - le.

B♭m *C*

In Ber - gisch Neu - kir - chen,

F *C* *B♭* *C*

Komm, sei doch auch mit da - bei! Hier an die - ser Schu - le.

F *C* *B♭* *C*

Komm, mach doch mit 1, 2, 3! An die - ser Schu - le.

B♭m *C*

In Ber - gisch Neu - kir - chen, 1, 2, 3!

fine

KOMM MACH DOCH MIT

Schul Bergisch Neukirchen

1 Ein neuer Tag geht endlich los, hier werd ich viel erleb'n.
Der Schulhof ist unendlich groß, hier wird auf alle Acht gegeb'n.
Beim Fußball und auch beim Schwimm'n, ist's fair, wie im Schüler-Parlament.
Wir zähl'n auf alle Stimm'n, das ist was man Freundschaft nennt.

PER-CHORUS
Oh oh oh oh, an dieser Schule.
Oh oh oh oh, hier in der Stadt.

CHORUS
Komm, sei doch auch mit dabei!
Hier an dieser Schule.
Komm, mach doch mit 1, 2, 3.
An dieser Schule
Komm, sei doch auch mit dabei!
Hier an dieser Schule.
Komm, mach doch mit 1, 2, 3.
In Bergisch Neukirchen - 1, 2, 3!

2 Die nächste Klassenfahrt ist nicht mehr fern, das wird ne gute Zeit.
Hier hab ich alle Leute gern, bald ist es schon soweit.
Das Klima ist uns wichtig, wir kämpfen gemeinsam dafür.
Wir wissen das ist richtig, es öffnet sich die nächste Tür.

PRE-CHORUS

RAP-TEIL
Hier an dieser Schule ist für alle was dabei,
Wir können lesen, schreiben, rechnen,
eins plus eins, ja das macht drei. Hä?
Genau, das hab ich auch gedacht, doch was wichtiger ist,
dass wir ein Team und du mein Freund, du meine Freundin bist.
Wir setzen uns auf dieser Welt für's Klima ein.
Wir feiern uns're Feste, ganz egal ob groß, ob klein.
Wir sind Eins, wir sind stark, können mehr!
Wir sind bergisch legendär, schau mal her!

PRE-CHORUS

CHORUS (2X)